

EN - #1 in proven accuracy by more than 100 peer-reviewed published clinical studies

NO - Nr. 1 på bevisst nøyaktighet av mer enn 100 fagfellevurderte publiserte kliniske studier

DA - Den bedste inden for dokumenteret nøjagtighed af mere end 100 publicerede kliniske undersøgelser

SE - #1 i bevisad noggrannhet i mer än 100 granskade och publicerade kliniska studier

FI - Paras vahvistettu tarkkuus yli 100 vertaisarvioidussa julkaistussa kliinisessä tutkimuksessa

Quickstart - Hurtigstart

Hurtig start - Quickstart - Pikaopas

EN - How to use the TAT-2000-EC in 5 easy steps

NO - Slik bruker du TAT-2000-EC i 5 enkle trinn

DA - Sådan bruger du TAT-2000-EC i 5 nemme trin

SE - Hur man använder TAT-2000-EC i 5 enkla steg

FI - Näin käytät TAT-2000-EC:tä viidessä yksinkertaisessa vaiheessa

EN - Do **NOT** push the scan button before starting the measurement. **This is not an on/off button**

NO - **IKKE** trykk på skanneknappen før du går i gang med målingen. **Dette er ikke en på/av-knapp**

DA - Tryk **IKKE** på scanningsknappen, før du starter målingen. **Dette er ikke en tænd/sluk-knap**

SE - Tryck **INTE** på skanningsknappen innan mätningen påbörjas. **Detta är inte en på/av-knapp**

FI - **ÄLÄ** paina lukupainiketta ennen kuin aloitat mittauksen. **Se ei ole päälle-/pois-painike**



EN - Brush hair aside if covering the temporal artery area. Place the probe flush on the center of the head

NO - Kjem håret til siden hvis det dekker området rundt tinningpulsåren. Legg proben i flukt med midten av hode

DA - Børst håret til side, hvis det dækker det temporale arterieområde. Placer sonden på midten af hovedet

SE - Borsta håret åt sidan om det täcker tinningsartärområdet. Placera sonden i mitten av huvudet

FI - Pyyhkäise hiukset sivuun, jos ne ovat ohimovaltimoalueen päällä. Aseta koetin tasaisesti päin keskikohtaa vasten



EN - Press scan button, keep button depressed throughout the measurement

NO - Trykk på skanneknappen, og hold knappen nede mens du måler

DA - Tryk på scanningsknappen, og hold knappen nede under hele målingen

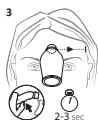
SE - Tryck på skanningsknappen, håll knappen intryckt under hela mätningen

FI - Paina lukupainiketta ja pidä se pohjassa mittauksen ajan



Continue on back - Fortsett til baksiden

Fortsæt på bagsiden - Fortsätt på baksidan - Jatkuu takana



EN - Gently slide the probe from the middle of the head towards the hair line in 2-3 seconds
NO - Skyv proben forsiktig fra midten av hodet mot hårlinjen i løpet av 2-3 sekunder
DA - Skub forsigtigt sonden fra midten af hovedet mod hårgænsen i 2-3 sekunder
SE - För försiktigt sonden från mitten av huvudet ned mot hårfästet under 2-3 sekunder
FI - Liu'uta koetinta hellävaraisesti pään keskikohdasta kohti hiusrajaa 2–3 sekunnissa



EN - Do **NOT** scan over the hair with the TAT-2000-EC, brush hair aside before measuring
NO - **IKKE** bruk TAT-2000-EC til å skanne over hår. Kjem håret til siden før du måler
DA - Scan **IKKE** over håret med TAT-2000-EC, og børst håret til side før måling
SE - Skanna **INTE** över håret med TAT-2000-EC, borsta bort håret innan mätningen utförs
FI - **ÄLÄ** ota TAT-2000-EC:llä leukemia hiusten päältä, vaan pyyhkäise hiukset sivuun ennen mittausta



EN - Slide the thermometer straight across the forehead, **NOT** down the side of the face
NO - Skyv termometeret rett over pannen, **IKKE** ned langs siden av ansiktet
DA - Skub termometeret lige hen over panden, **IKKE** ned ad siden af ansigtet
SE - För termometern rakt över pannan, **INTE** längs sidan på ansiktet
FI - Liu'uta kuumemittaria suoraan otsan halki, **ÄLÄ** alas kasvojen sivua pitkin



EN - Keep scan button pressed, and next measure behind the earlobe
NO - Hold skanneknappen nede og mål så bak øreflippen
DA - Hold scanningsknappen nede, og mål derefter bag øreflippen
SE - Håll skanningsknappen intryckt och utför nästa mätning bakom öronsribben
FI - Pidä lukupainike pohjassa ja mittaa seuraavaksi korvalehden takaa



EN - Release button and read temperature
NO - Slipp knappen og les av temperaturen
DA - Slip knappen, og aflæs temperaturen
SE - Släpp knappen och läs av temperaturen
FI - Vapauta painike ja lue lämpötila

EN - Scan QR code for instruction videos and manuals
NO - Skann QR-koden for instruksjonsvideoer og bruksanvisninger
DA - Scan QR-kode for instruktionsvideoer og manualer
SE - Skanna QR-koden för instruktionsfilmer och manualer
FI - Voit katsella ohjevideoita ja oppaita lukemalla QR-koodin



EN - In the box you will find a more detailed instruction manual
NO - Du finner en mer detaljert bruksanvisning i esken
DA - I kassen finder du en mere detaljeret brugsanvisning
SE - En mer detaljerad bruksanvisning medföljer i kartongen
FI - Pakkauksessa on yksityiskohtaisemmat käyttöohjeet